



Инструкция по сборке байдарки Добрыня



Введение

Каркасно надувная байдарка серии «Добрыня» является спортивно–туристическим судном, предназначенным для прогулок в светлое время суток по рекам, озерам и водохранилищам с удалением от берега до 500 метров при высоте волны не более 0,15 м.

Технические характеристики

«Добрыня -2» и «Добрыня -3» - байдарки с алюминиевым трубчатым каркасом, сварной оболочкой из ПВХ- ткани и поддувными баллонами из ткани с полиуретановым покрытием.

Оптимальное количество элементов каркаса и использование современных синтетических материалов позволили существенно снизить вес байдарки. Традиционная схема сборки при малом количестве сборочных единиц значительно сокращает время сборки.

Характеристика	Добрыня-2	Добрыня-3
Длина, м.	4,85	5,5
Ширина, м.	0,86	0,9
Высота, м.	0,4	0,4

Упаковка, м.	1,3x0,5x0,25	1,3x0,5x0,25
Масса, кг	16	18
Грузоподъемность, кг.	240	320

Комплект поставки

Наименование	Добрыня-2	Добрыня-3
Паспорт-инструкция	1 шт.	1 шт.
Оболочка	1 шт.	1 шт.
Фартук	1 к-кт.	1 к-кт.
Штевневый блок	2 шт.	2 шт.
Секция кильсона	2 шт.	3 шт.
Замок кильсона	1 шт.	1 шт.
Шпангоут носовой	1 шт.	1 шт.
Шпангоут кормовой	1 шт.	1 шт.
Шпангоут средний	2 шт.	2 шт.
Шпангоут центральный	-	1 шт.
Фальшборт носовой	2 шт.	2 шт.
Фальшборт кормовой	2 шт.	2 шт.
Фальшборт средний	2 шт.	4 шт.
Привальный брус	4 шт.	6 шт.
Стрингер	4 шт.	6 шт.
Трубка привального бруса	2 шт.	2 шт.
Трубка стрингера	2 шт.	2 шт.
Ремкомплект	1 шт.	1 шт.
Спинка из ППЭ 15мм (250x80мм)	2 шт.	3 шт.
Сидушка (верх) из ППЭ 15мм (550x300мм)	2 шт.	3 шт.
Сидушка (низ) из ППЭ 15мм (350x300мм)	2 шт.	3 шт.
Сумка упаковочная	1 шт.	1 шт.

Сборка и подготовка к эксплуатации

Байдарка ДОБРЫНЯ состоит из мягкой оболочки и дюралевого разборного каркаса. Мягкая оболочка состоит из днища, деки, баллонов и карманов под фальшборта.

Днище, дека и баллоны выполнены из высокопрочных водонепроницаемых материалов. В соединительный шов днища и деки вшиты баллоны и карманы для фальшбортов.

На деке на носу и на корме пришиты ручки для переноски байдарки.

Каркас лодки состоит из штевней, кильсона, шпангоутов № 1,2,3,4, фальшбортов и стрингеров.

Порядок сборки байдарки

1. Расстелить шкуру (оболочку) на достаточно ровном и относительно чистом, без острых предметов, месте.
2. Взять оба штевня (они полностью симметричны).
3. Собрать кормовую и носовую штевневые секции.
4. Прикрепить к штевню привальные брусья и стрингера.
5. Закрепить распорку штевня.
6. Закрепить на носовом (кормовом) штевне шпангоут №1 (№4). ВНИМАНИЕ: Шпангоут крепится к штевню (кильсону) посредством крючка, зацепляющегося за проушину.
7. На одну из частей кильсона закрепить при помощи 2-х болтов с «барашками» замок кильсона.
8. Получившиеся две части каркаса вставить в оболочку (носовая и кормовая - отличаются только по установленному шпангоуту №1 или №4).
9. Кильсоны получившегося каркаса соединяют под углом 70-90 градусов. При этом кильсон одной из частей каркаса должен зайти в замок кильсона другой части каркаса.
10. При помощи незначительного усилия получившуюся конструкцию «прогибают вниз». При этом носовая и кормовая часть каркаса должны плотно разместиться в шкуре, а кильсон встать чётко вдоль килевой части шкуры.
11. Соединить привальный брус (по одному с каждого борта) при помощи шлицевых замков и зафиксировать стопорной трубкой.
12. Соединить стрингера встык (по одному с каждого борта) и зафиксировать стопорной трубкой.
13. Закрепить центральные шпангоуты при помощи крючков и книц в каркасе байдарки.
14. Закрепить фальшборт байдарки (сначала один борт, затем второй). Начинать следует с кормовой части фальшборта, затем средняя часть. Носовая часть фиксируется на бобышках носового шпангоута.
15. После установки фальшбортов в оболочке байдарки следует закрыть носовой узел косынкой на липучке, а в кормовые секции вставить пластиковые заглушки.
16. При помощи липучки закрепить спинки из ППЭ 15мм на соответствующих шпангоутах. «мягкая» липучка 25см продевается через отверстия спинки и фиксируется «жесткой» 8-см липучкой.
17. При помощи липучки закрепить сидушки из ППЭ 15мм на соответствующих кильсонах. Сложить вместе верхнюю (500x300мм) и нижнюю (350x300мм) части сидушек. Затем продеть две «мягкие» 25-см липучки через отверстия сидушек и зафиксировать на тыльной стороне (под кильсоном) «жесткой» 8-см липучкой.
18. Поддуть бортовые баллоны.
19. Закрепить дождевой фартук при помощи липучки, пришитой и на деку байдарки и на сам фартук. Фартук состоит из 3-х частей: носовой, кормовой и центральной. Каждую часть фартука можно крепить по отдельности.

Правила эксплуатации и обслуживания

Основным условием продолжительной эксплуатации байдарки является правильный уход за ней.

1. Избегайте превышения давления в баллонах при накачивании лодки и во время пребывания на солнце!!! Это сокращает срок службы баллонов.

2. Берегите внутренние надувные баллоны от песка и острых предметов.
3. Острые предметы, перевозимые в лодке, должны быть тщательно упакованы.
4. При обнаружении мелких повреждений проведите ремонт (см. пп.7 «Материалы и ремонт»).
5. При попадании горюче-смазочных материалов на поверхность лодки, необходимо смыть грязные пятна мыльной водой.
6. После эксплуатации (окончании похода, сезона) удалите грязь и песок с поверхности лодки, внутренних отсеков и просушите ее.
7. Хранить лодку следует в сухом и тёплом месте.

Материалы и ремонт

В качестве основного материала для изготовления лодки используется импортная тентовая ткань с кордом из полиэфирных материалов и двухсторонним ПВХ покрытием, имеющая высокую прочность и устойчивость к истиранию.

Внутренние надувные баллоны бортов свариваются на установках ТВЧ (ток высокой частоты) из ткани типа «Каррингтон» (полиэфирная газодержащая ткань с ПУ (полиуретановым) покрытием). Каждый баллон проходит обязательное испытание под давлением (не менее 24 часов).

При ремонте ПВХ и ПУ пленок, тканей с ПВХ и ПУ покрытием рекомендуется использовать полиуретановый (ПУ) клей («Уретановый», «Уран», «Контур» и аналогичные). Лучший результат дает ПУ-клей, выпускаемый для обувной промышленности.

Типовая последовательность действий при ремонте:

- Удалить грязь.
- Зачистить (зашкурить) место склейки.
- Обезжирить.
- Нанести клей (выдержать при необходимости).
- Соединить склеиваемые детали с прижимом.
- Примечание: при длинных порезах внешней оболочки края предварительно сшейте нитками.

Требование по технике безопасности

Плавание на байдарке осуществляется только в спасательных жилетах. Участники категорийных походов должны четко следовать указаниями МКК. Груз должен быть равномерно распределен по грузовым отсекам и надёжно закреплен. Все острые предметы (топоры, таганки и пр.) должны быть тщательно упакованы.

Запрещается:

1. Плавание на байдарке в тёмное время суток.
2. Плавание в лодке без спасательного жилета.
3. Сидеть на борту лодки.
4. Находиться в лодке в нетрезвом виде.

Байдарка "Добрыня 2" - внешний вид



Байдарка с закрытым фартуком



Каркас (комплектация)

Шпангоут №1 (носовой)



Шпангоут №4 (кормовой)



Центральный шпангоут №2 и №3



Штевень в сложенном виде (2 штуки)

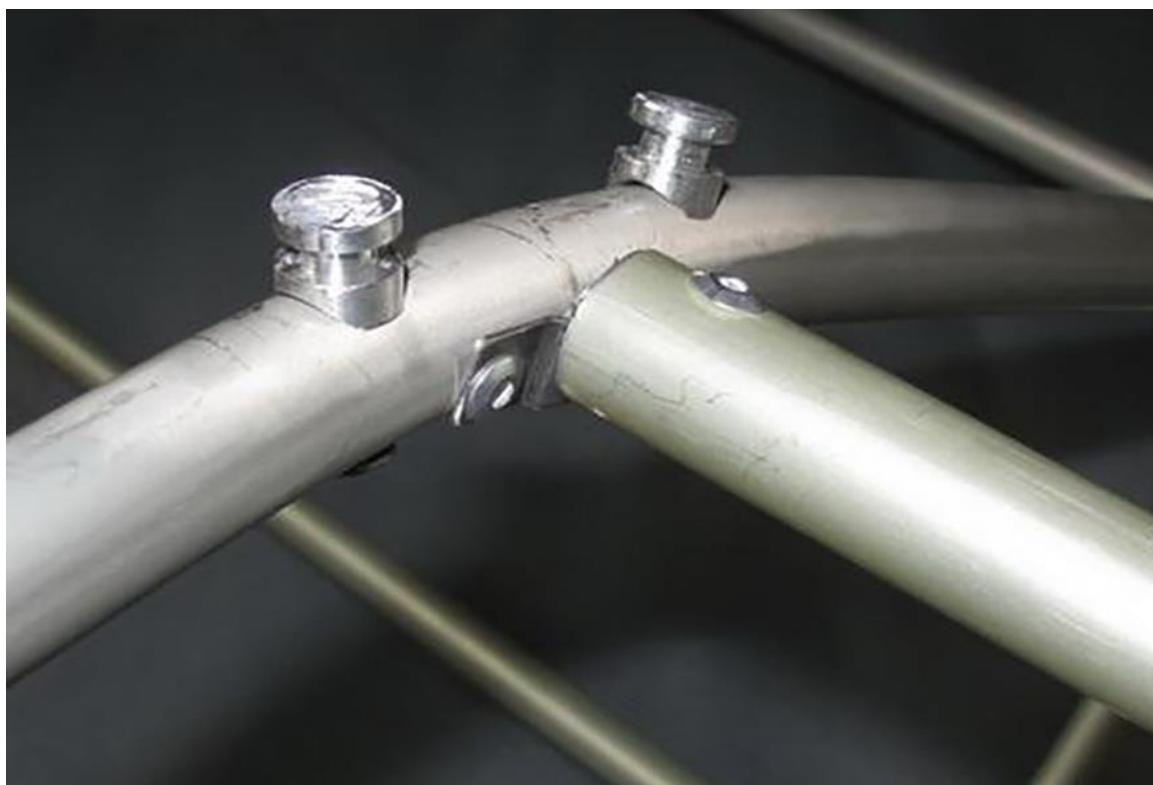


Продольный набор каркаса

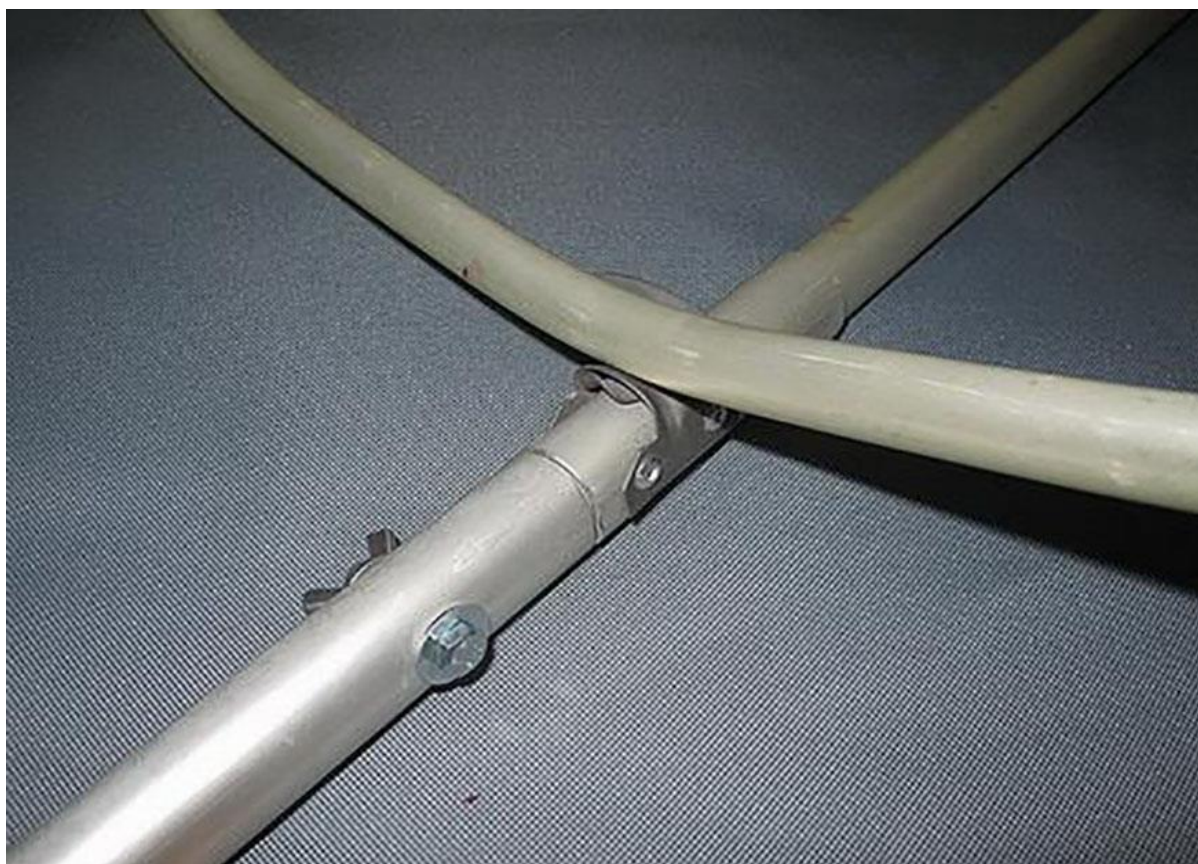


Крепления шпангоутов

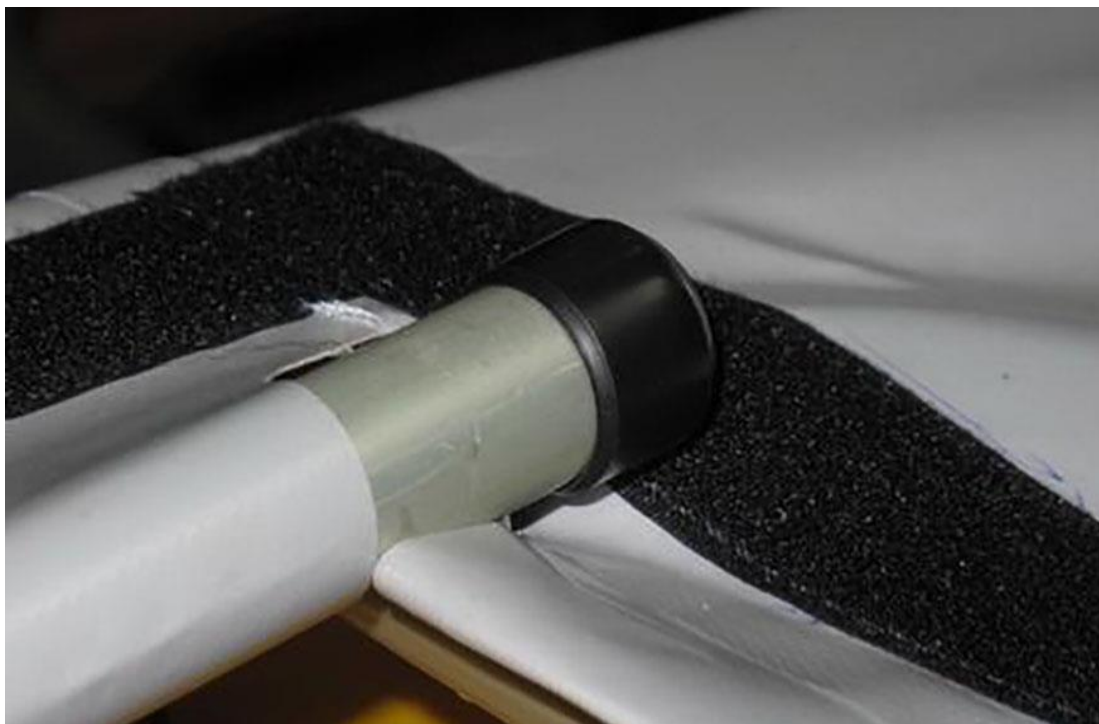
Крепление носового шпангоута №1 к штевню (со стороны мидельвейса)



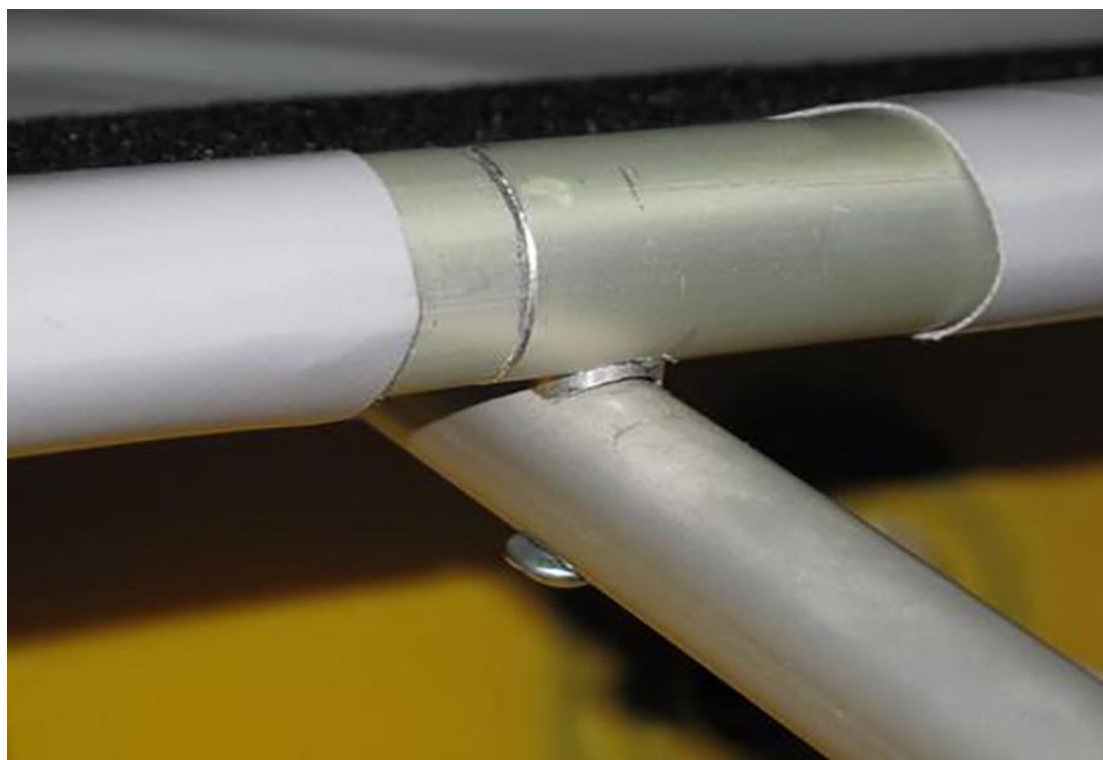
Крепление шпангоута к штевню (мидель)



Выход кормовой части фальшборта с пластиковой заглушкой



Узел крепления фальшборта к шпангоуту (центральные части)



Крепление носовой части фальшборта к шпангоуту №1. Застёгнута правая часть фальшборта, косынка на липучке раскрыта



СБОРКА БАЙДАРКИ. Общие виды

Носовая и кормовая части каркаса вложены в оболочку



Соединение кильсонов (общий вид)



Соединение кильсонов



Вид на байдарку сверху. Вложен каркас, застёгнут замок кильсона. Вложены центральные шпангоуты



Кормовая часть байдарки с вставленным каркасом

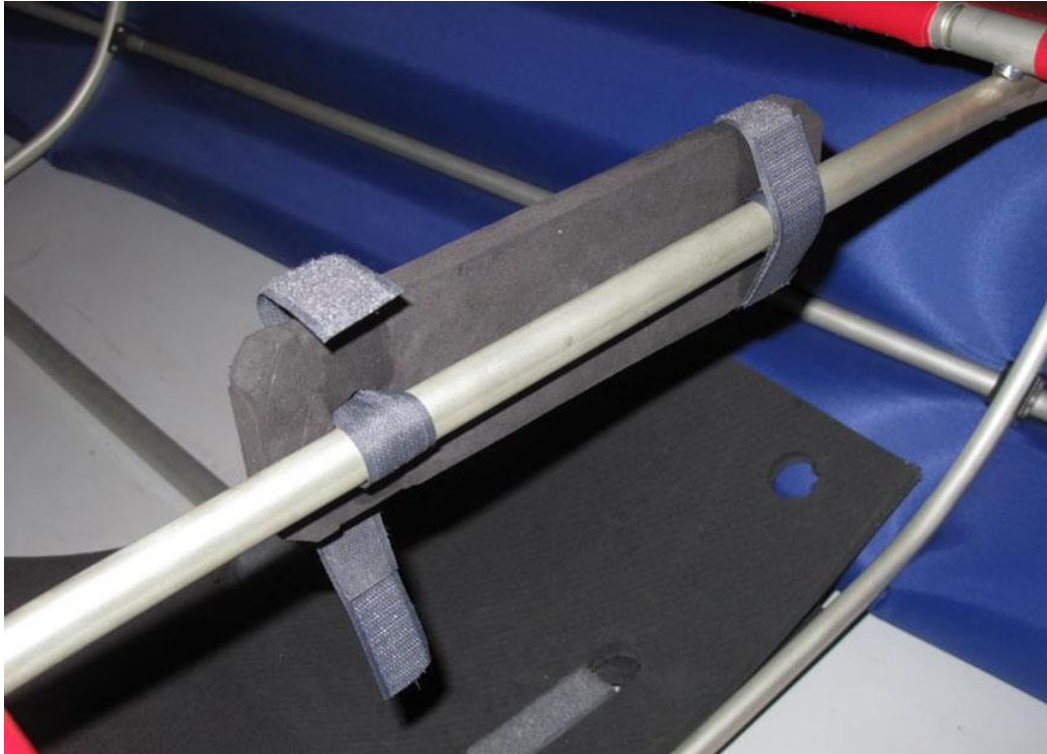


Собранная байдарка без фальшборта



Крепление спинки.

Две «мягкие» липучки по 25 см фиксируются «жесткими» липучками по 8 см



Спинка с сидухой. Общий вид.

Сидушка из 2-частей (нижней 500x300мм и верхней 350x300мм) прикреплена к кильсону при помощи двух «мягких» липучек по 25 см зафиксированных «жесткими» липучками по 8 см

